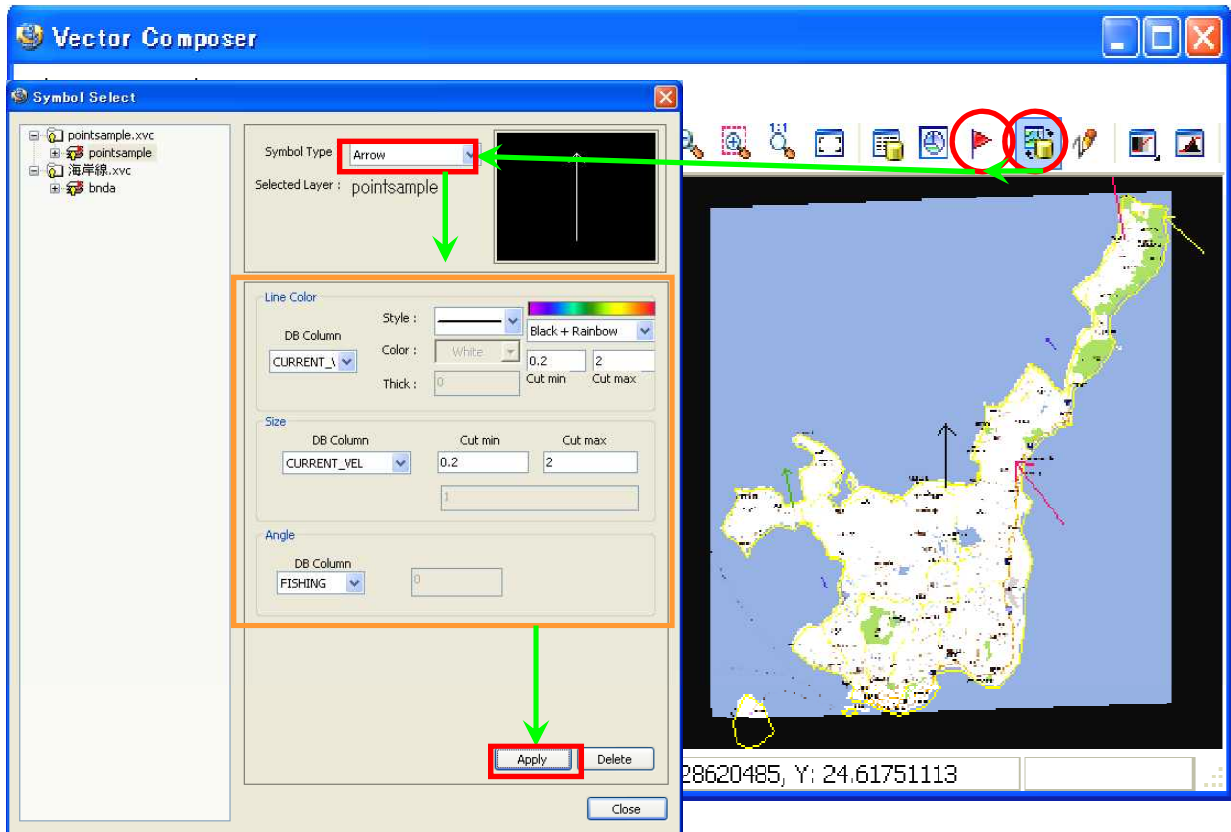



・  シンボル表示:

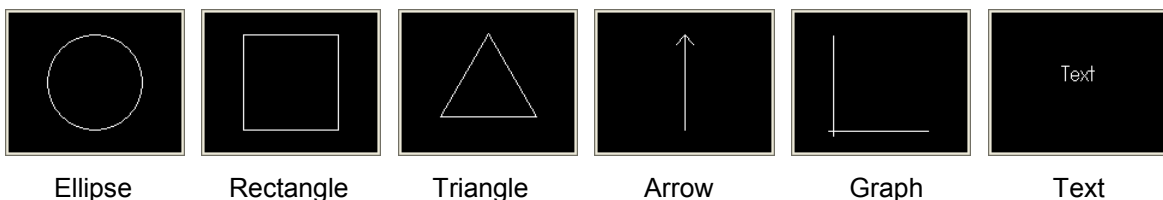


を押した状態でおこないます。ポイントデータに限ります。(ポリゴン、ラインには無効です。)



- ・  から、“Symbol Select”を開き、“Symbol Type”で表現するシンボルを選びます。
 欄で表現設定をおこない、 で、属性値に基づくシンボル表示ができます。
 例として、上記画像は属性に基づく色と長さや角度をもった矢印シンボルを表現しています。

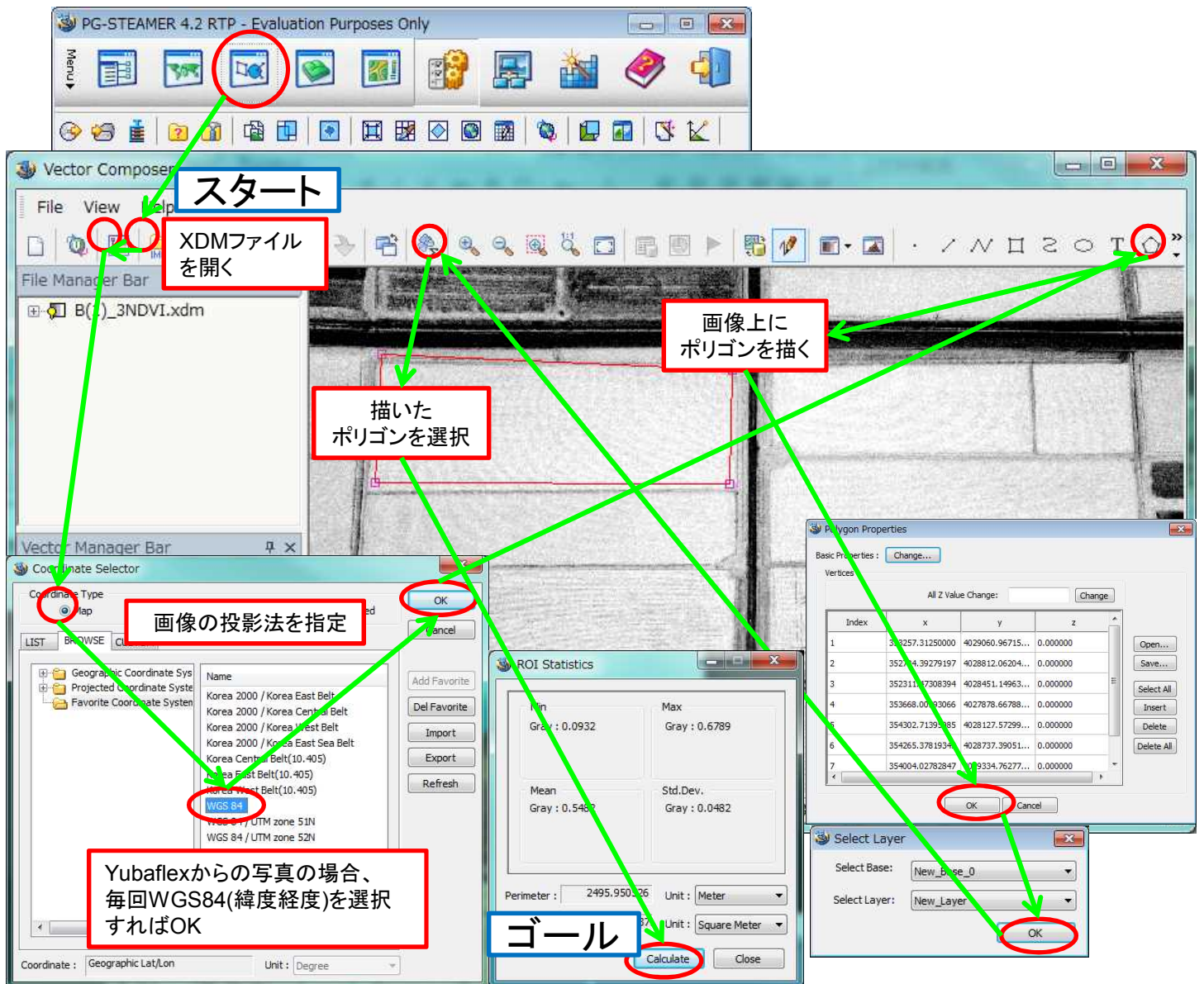
シンボルは、下記タイプから選べます。



■  **特定エリア内の統計計算:**

ポリゴンを描いたり、既存のポリゴンを呼び出し、その中の最大値、最小値、平均値、標準偏差を算出します。

A: 新規にポリゴンを描いてエリアを特定する場合



スタート

XDMファイルを開く

描いたポリゴンを選択

画像上にポリゴンを描く

画像の投影法を指定

Yubaflexからの写真の場合、毎回WGS84(緯度経度)を選択すればOK

ゴール

Calculate

ROI Statistics

Index	x	y	z
1	313257.31250000	4029060.96715...	0.000000
2	352714.39279197	4028812.06204...	0.000000
3	352311.7308394	4028451.14963...	0.000000
4	353668.0093066	4027878.66788...	0.000000
5	354302.71393885	4028127.57299...	0.000000
6	354265.3781934	4028737.39051...	0.000000
7	354004.02782847	40334.76227...	0.000000

Perimeter : 2495.950326 Unit : Meter

Area : 137.677 Unit : Square Meter

Polygon Properties

Select Layer

B: 既存のポリゴン(ベクタデータ)を開いてエリアを特定する場合

The screenshot displays the PG-STEAMER 4.2 RTP software interface. The main window shows a satellite image with several colored polygons overlaid. A green arrow points from the 'スタート' (Start) button in the top-left toolbar to the '画像開く' (Open Image) button. Another green arrow points from the 'スタート' button to the 'ポリゴン開く' (Open Polygon) button. A third green arrow points from the 'ポリゴン開く' button to a house-shaped icon in the top-right toolbar, which is circled in red. A fourth green arrow points from this icon to a specific polygon on the map, which is also circled in red. A fifth green arrow points from the 'ROI Statistics' dialog box to the 'Calculate' button, which is circled in red. The 'ROI Statistics' dialog box displays the following data:

Min		Max	
Blue	: 0.0000	Blue	: 205.0000
Green	: 0.0000	Green	: 238.0000
Red	: 0.0000	Red	: 207.0000
Mean		Std.Dev.	
Blue	: 25.7011	Blue	: 13.6171
Green	: 57.2969	Green	: 29.1848
Red	: 28.4957	Red	: 14.1414

Perimeter : 11320.423611 Unit : Meter
Area : 2232006.6215328 Unit : Square Meter

At the bottom of the dialog box, the 'Calculate' button is circled in red, and the 'Close' button is visible to its right. The status bar at the bottom of the main window shows coordinates: X: 353822.672367, Y: 4029265.190270 and color values: R: 42.0000 G: 80.0000 B: 32.0000.