

# Comug!

弊社取扱い植生指標カメラYubaflexで空撮できるよう、最適に調整・設計された専用ドローンです。  
Yubaflexと同メーカーによる電話サポート&迅速点検修理もいたします。

## 低価格

**48万円 (+消費税)**

Yubaflex取付パーツ標準装備。

※Yubaflexカメラ本体は別売りです。

※別途インターバル撮影オプション(3万円)が必要です。



## Yubaflex専用に最適化

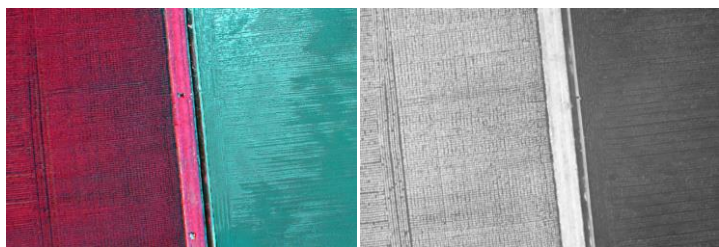
Yubaflexの重量・バランスに合わせて、  
最大パフォーマンスで運用できるよう調整・設計。

## Yubaflexメーカーによる迅速サポート

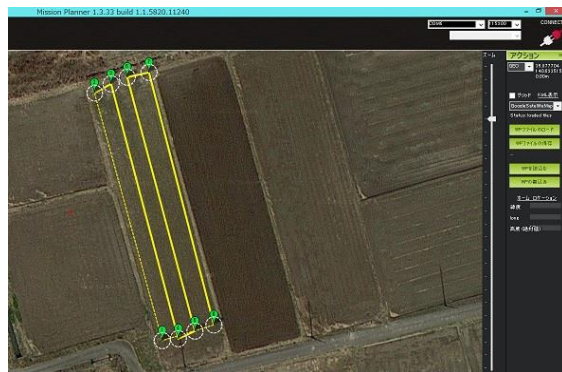
営業時間内いつでも電話で質疑応答(無償)。  
通常の外傷破損なら1週間で修復・返却(有償)。



Yubaflexを直下に向けて装着。



フォールスカラー/NDVI画像をすぐに取得。

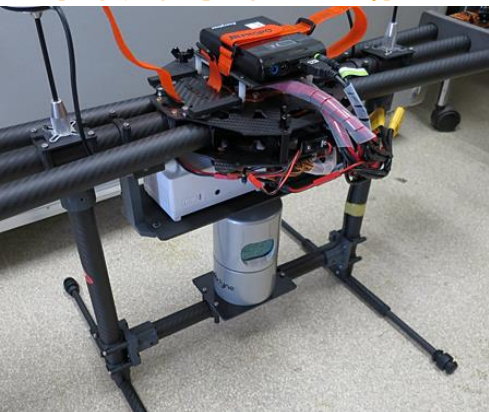


PCで設定したコースで自動飛行。

ペイロード	700g
寸法/重量	幅565×565×高260mm / 1kg
耐風性能	8m/秒
航続時間	18分
内容物	Yubaflex専用取付パーツ プロポ(Futaba T6K) バッテリー(LiPo4セル 5Ah) 充電器 各1セット <b>自動飛行機能(飛行ログ機能付き)</b> 電話質疑応答
オプション	操縦実技講習1日(5万円) 収納ケース(5万円)

ご希望に応じた「機体とカスタマイズ」や「空撮業務」も承ります。

立正大学  
地球環境科学部 後藤様



レーザーセンサ、それを制御するミニPC、その2つに電源供給するミニバッテリーを搭載・設計。

東京大学大学院  
工学系研究科 岩崎様



ミラーレスカメラ、ハイパースペクトルセンサ、それを制御するノートPCを搭載。撮影できるよう設計。

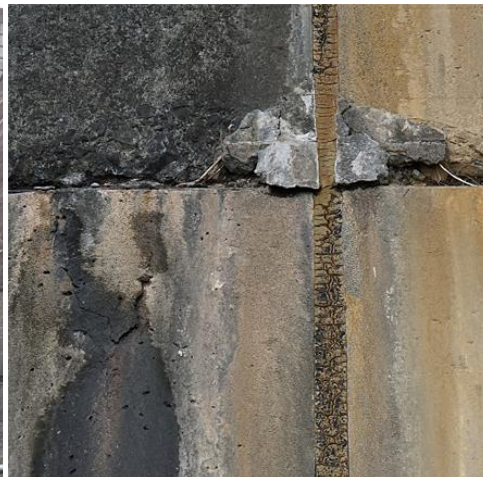
福井工業高等専門学校  
辻野様



橋梁撮影用に真上撮影できるように、カメラを搭載・設計。

### 株式会社安藤・間様 / 福島県 ダム 劣化箇所点検

2方向レーザー接触回避機能で、壁面に対しカメラを正対に向けつつ一定離隔で移動撮影。安全に一定解像度の空撮実現。



### 広島大学大学院工学研究院 エネルギー・環境部門 作野様 / 鳥取県衛生環境研究所様 / 東郷湖



Boomerangに分光放射計測機を搭載し、指定されたコース上の6点で各150秒間ホバリング計測。水面の分光反射率、塩分、水温、クロロフィル等計測。同日に同じ機材で船から計測した近接データと比較。

お問い合わせ  
営業窓口



**BIZWORKS**株式会社

Web : [www.bizworks.co.jp/](http://www.bizworks.co.jp/)  
電話 : 048-477-3211  
e-mail : [info@bizworks.co.jp](mailto:info@bizworks.co.jp)